



**КОМИТЕТ ИМУЩЕСТВЕННЫХ ОТНОШЕНИЙ
АДМИНИСТРАЦИИ ПЕРМСКОГО МУНИЦИПАЛЬНОГО ОКРУГА**

РЕШЕНИЕ

о размещении объектов № 2591

Пермский край
Пермский округ

05.09.2024

Комитет имущественных отношений администрации Пермского муниципального округа разрешает Акционерному обществу «Газпром газораспределение Пермь» (ИНН 5902183841, ОГРН 1025900512670, почтовый адрес: 614000, г. Пермь, ул. Петропавловская, 43)

размещение объекта «газопровод давлением до 1,2 Мпа, для размещения которого не требуется разрешения на строительство»

на землях муниципальная собственность

на срок 1 год

Местоположение: Пермский край, Пермский муниципальный округ, с.п. Сылва, снт «Солнечный Берег», участок 77, кадастровый № 59:32:0050021:188

Приложение: схема предполагаемых к использованию земель или части земельного участка.

Особые условия использования:

1. При размещении объекта учесть параметры ширины проезда улично-дорожной сети, во избежание сужения полосы отвода дороги.
2. Получение разрешения на производство земляных работ.

Председатель комитета



Е.А. Демидова

1111



применить к
реквизию от
05.09.2024 № 2591

Схема предполагаемых к использованию земель или части земельного участка

Объект: Газопровод давлением до 1,2 Мпа, для размещения которого не требуется разрешения на строительство
 Местоположение: расположенных по адресу: Пермский край, м.о. Пермский, с.п. Сытва, снт "Солнечный Берег", Участок 77, кад. № 59:32:0050021:188
 Площадь земель или части земельного участка, кв.м.: 24043
 Категория земель: земли населенных пунктов
 Вид разрешенного использования: -

Каталог координат, м

№ точки границы	X	Y

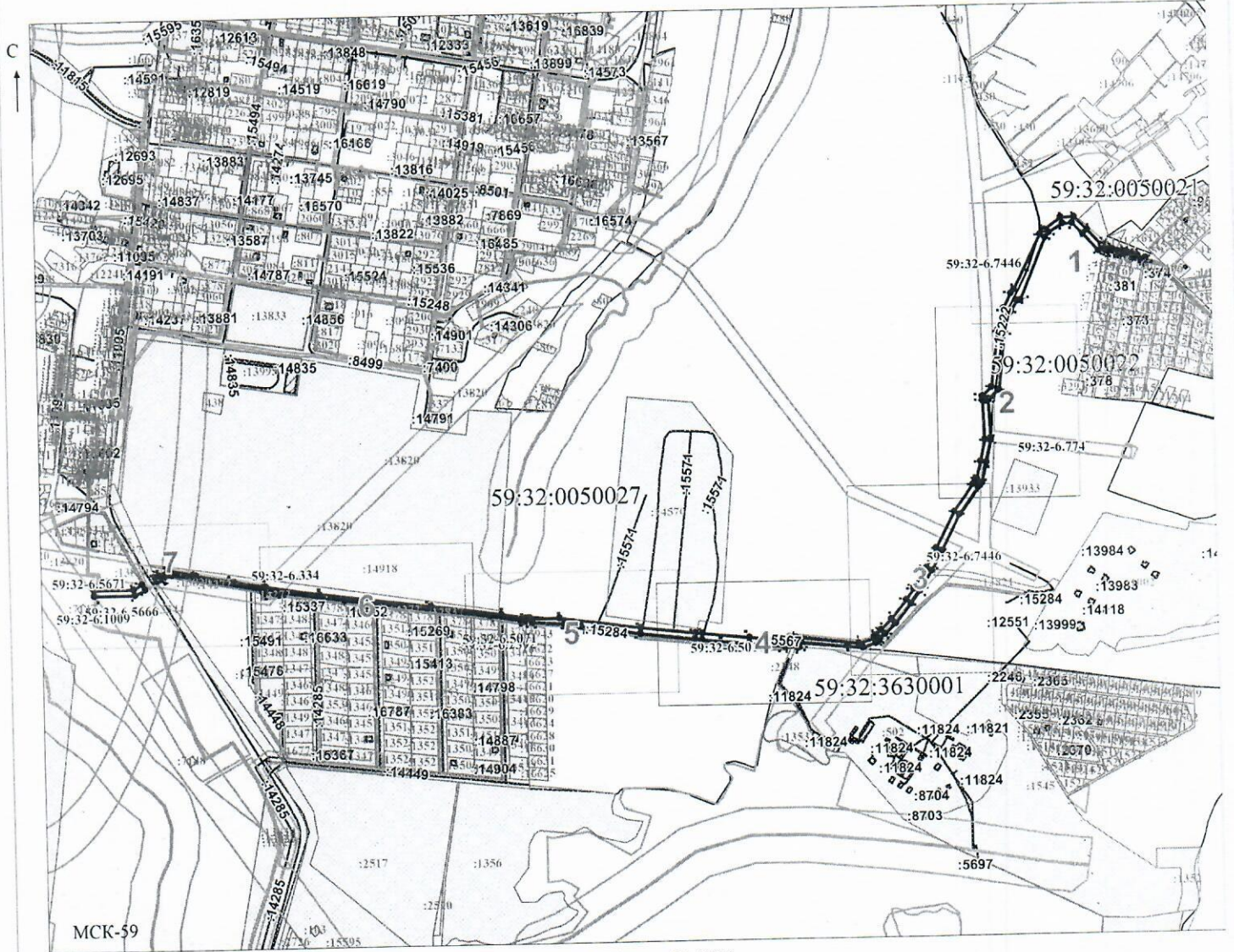
представлены на отдельном листе

- От точки н1 до точки н2 - земельный участок с кадастровым номером 59:32:0050027:12837
- От точки н2 до точки н4 - земли общего пользования
- От точки н4 до точки н7 - земельный участок с кадастровым номером 59:32:0050027:12837
- От точки н7 до точки н12 - земли общего пользования
- От точки н12 до точки н13 - земельный участок с кадастровым номером 59:32:3630001:502
- От точки н13 до точки н1 - земли общего пользования
- От точки н14 до точки н15 - земли общего пользования
- От точки н15 до точки н17 - земельный участок с кадастровым номером 59:32:0050022:384
- От точки н17 до точки н19 - земельный участок с кадастровым номером 59:32:0050022:116
- От точки н19 до точки н22 - земельный участок с кадастровым номером 59:32:0050022:5
- От точки н22 до точки н23 - земельный участок с кадастровым номером 59:32:0050022:384
- От точки н23 до точки н27 - земельный участок с кадастровым номером 59:32:0000000:12798
- От точки н27 до точки н56 - земли общего пользования
- От точки н56 до точки н58 - земельный участок с кадастровым номером 59:32:0050027:12837
- От точки н58 до точки н87 - земли общего пользования
- От точки н87 до точки н14 - земельный участок с кадастровым номером 59:32:0050021:1121

- От точки н90 до точки н95 - земли общего пользования
- От точки н95 до точки н90 - земельный участок с кадастровым номером 59:32:0050027:12837
- От точки н96 до точки н97 - земельный участок с кадастровым номером 59:32:0050027:12837
- От точки н97 до точки н103 - земли общего пользования
- От точки н103 до точки н111 - земельный участок с кадастровым номером 59:32:0050027:12837
- От точки н111 до точки н113 - земельный участок с кадастровым номером 59:32:0050027:14272
- От точки н113 до точки н117 - земельный участок с кадастровым номером 59:32:0050027:12837
- От точки н117 до точки н118 - земельный участок с кадастровым номером 59:32:0050027:3344
- От точки н118 до точки н119 - земли общего пользования
- От точки н119 до точки н128 - земельный участок с кадастровым номером 59:32:0050027:14272
- От точки н128 до точки н96 - земли общего пользования

Условные обозначения:

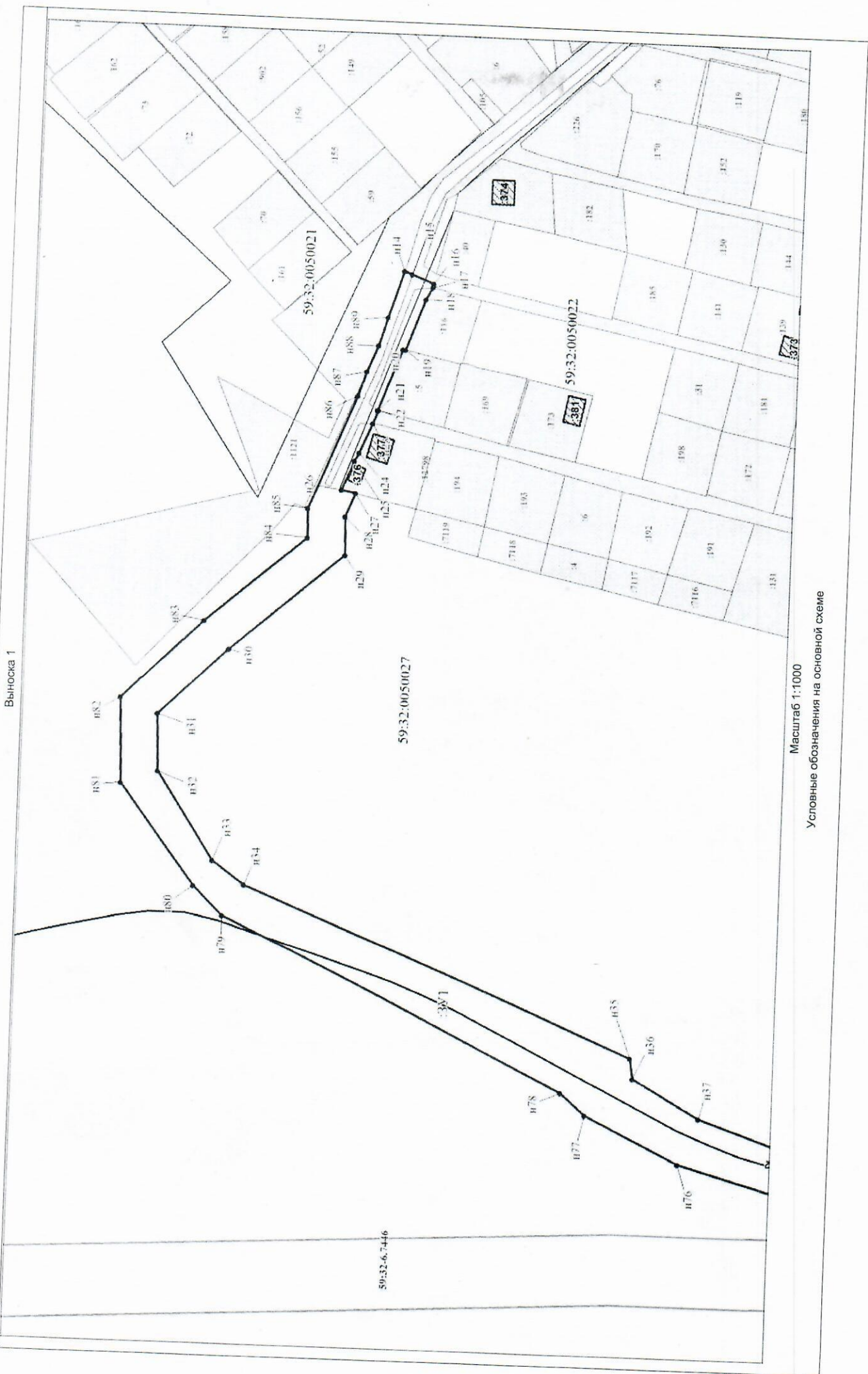
- предполагаемый участок земель, на которых планируется размещение объекта
 - границы и номер земельного участка, сведения о которых внесены в ЕГРН
 - границы и номер объекта капитального строительства, сведения о которых внесены в ЕГРН
 - границы кадастрового квартала
 - зоны с особыми условиями использования территории, сведения о которых внесены в ЕГРН
 - обозначение запрашиваемого земельного участка
 - характерная точка границ земель или части земельного участка
- 59:32:0050027 - номер кадастрового квартала



Масштаб 1:8000

Заявитель: _____ / Осипова А.Д.
 (подпись, расшифровка подписи)
 МП
 (для юридических лиц и индивидуальных предпринимателей)

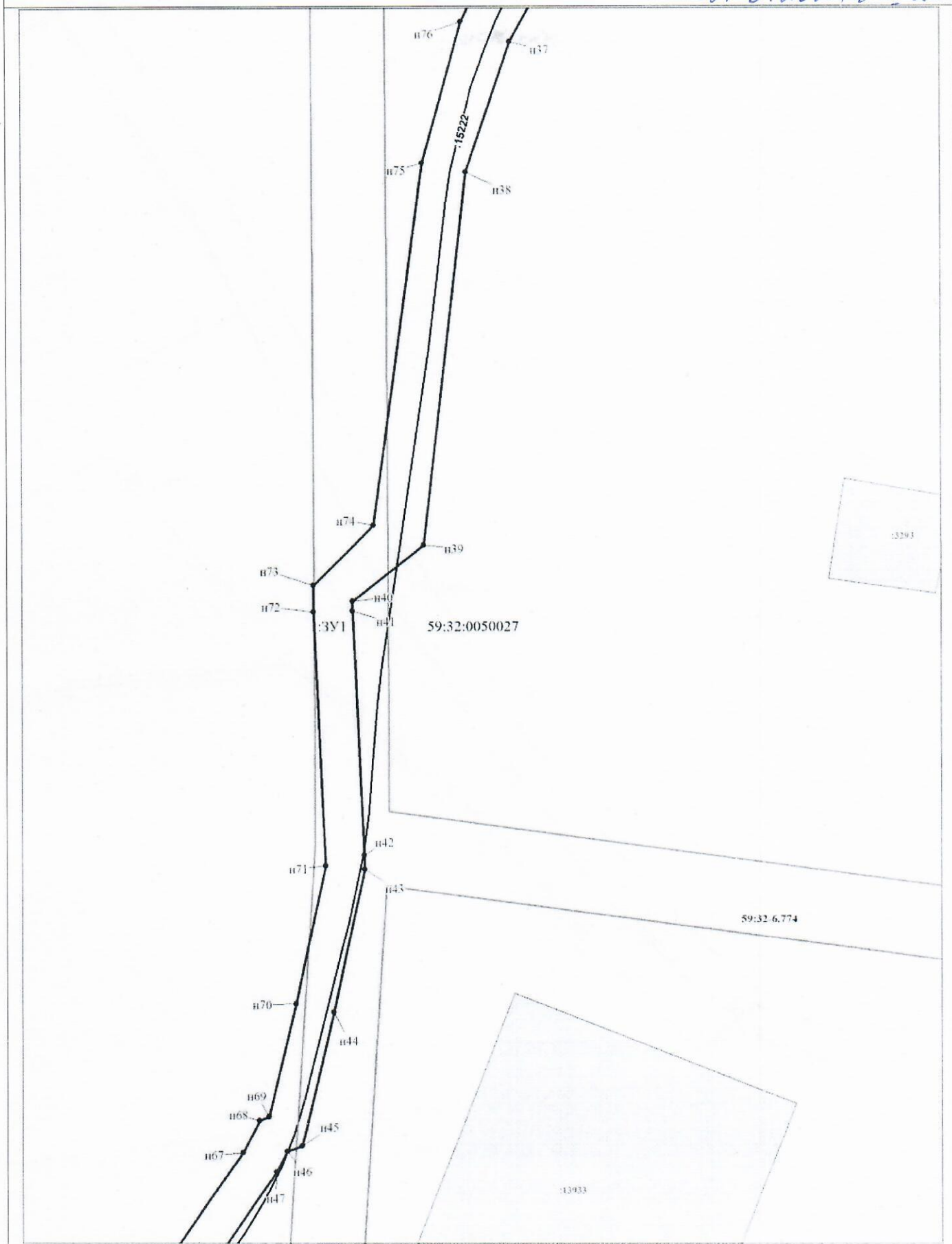
Выноска 1



Масштаб 1:1000
Условные обозначения на основной схеме

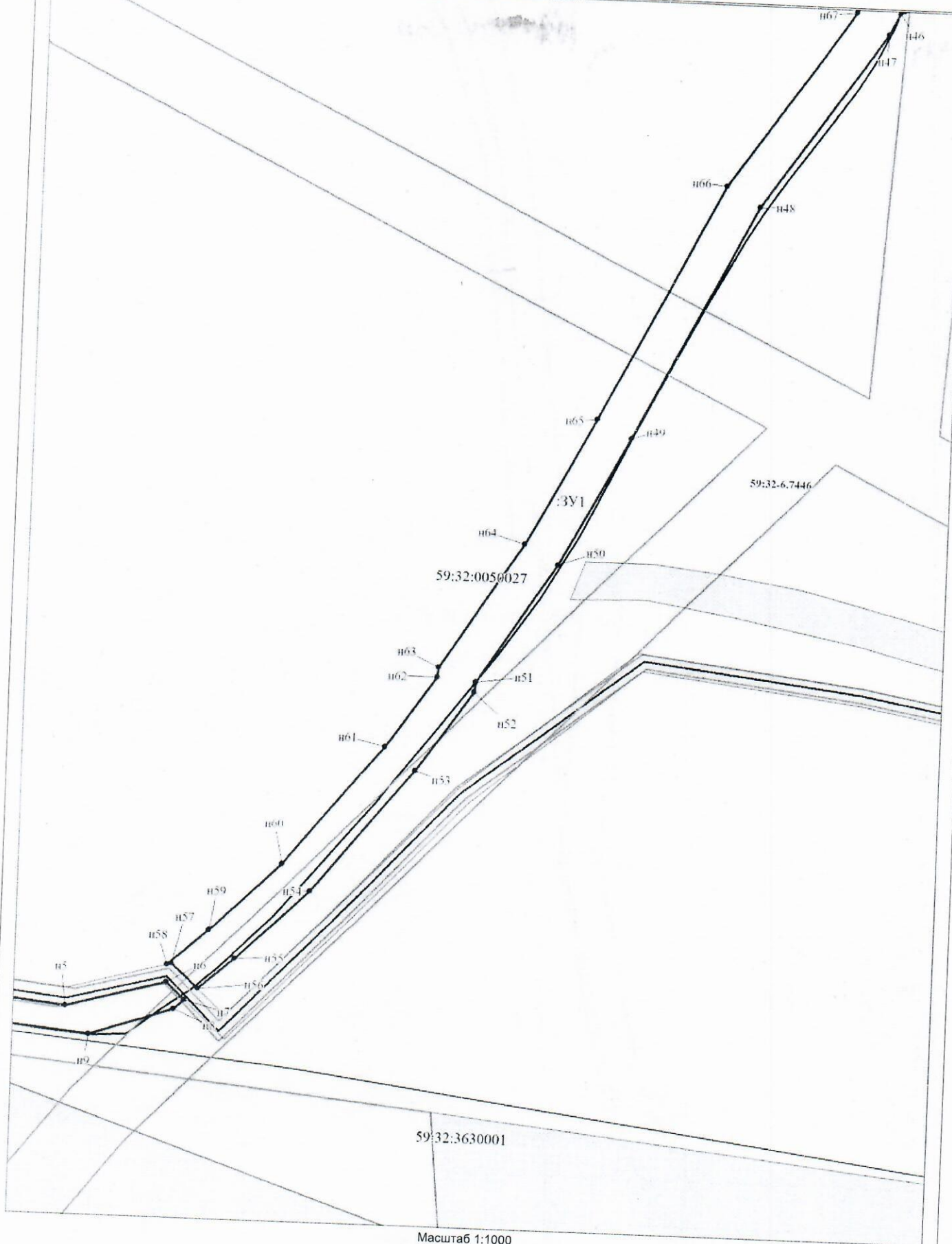
Примечание к
решению от
05.09.2024 № 2591

Выноска 2



Масштаб 1:1000

Условные обозначения на основной схеме



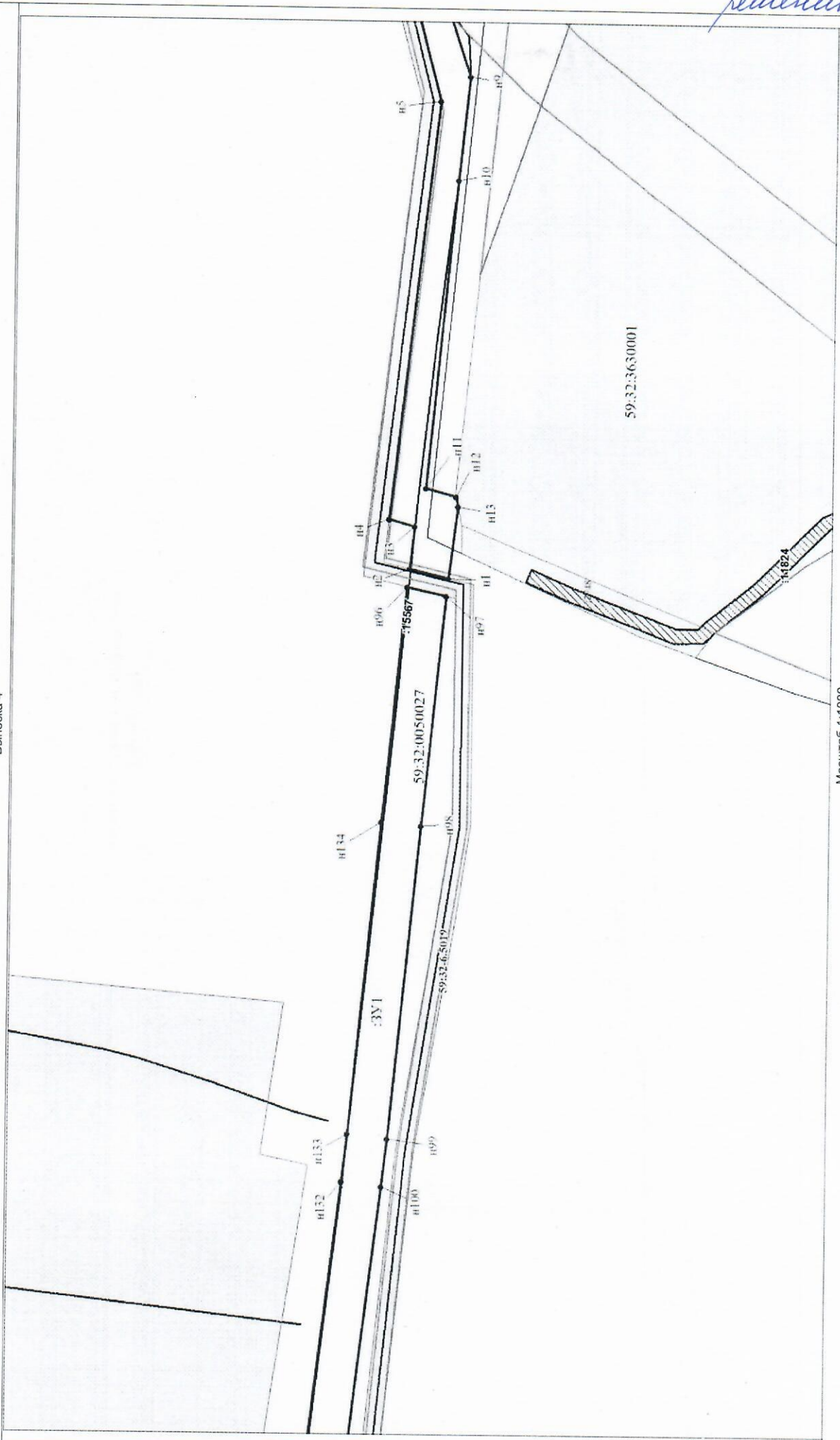
59:32:3630001

Масштаб 1:1000

Условные обозначения на основной схеме

Приложение к
решению от 05.09.2024
№ 2591

Выноска 4

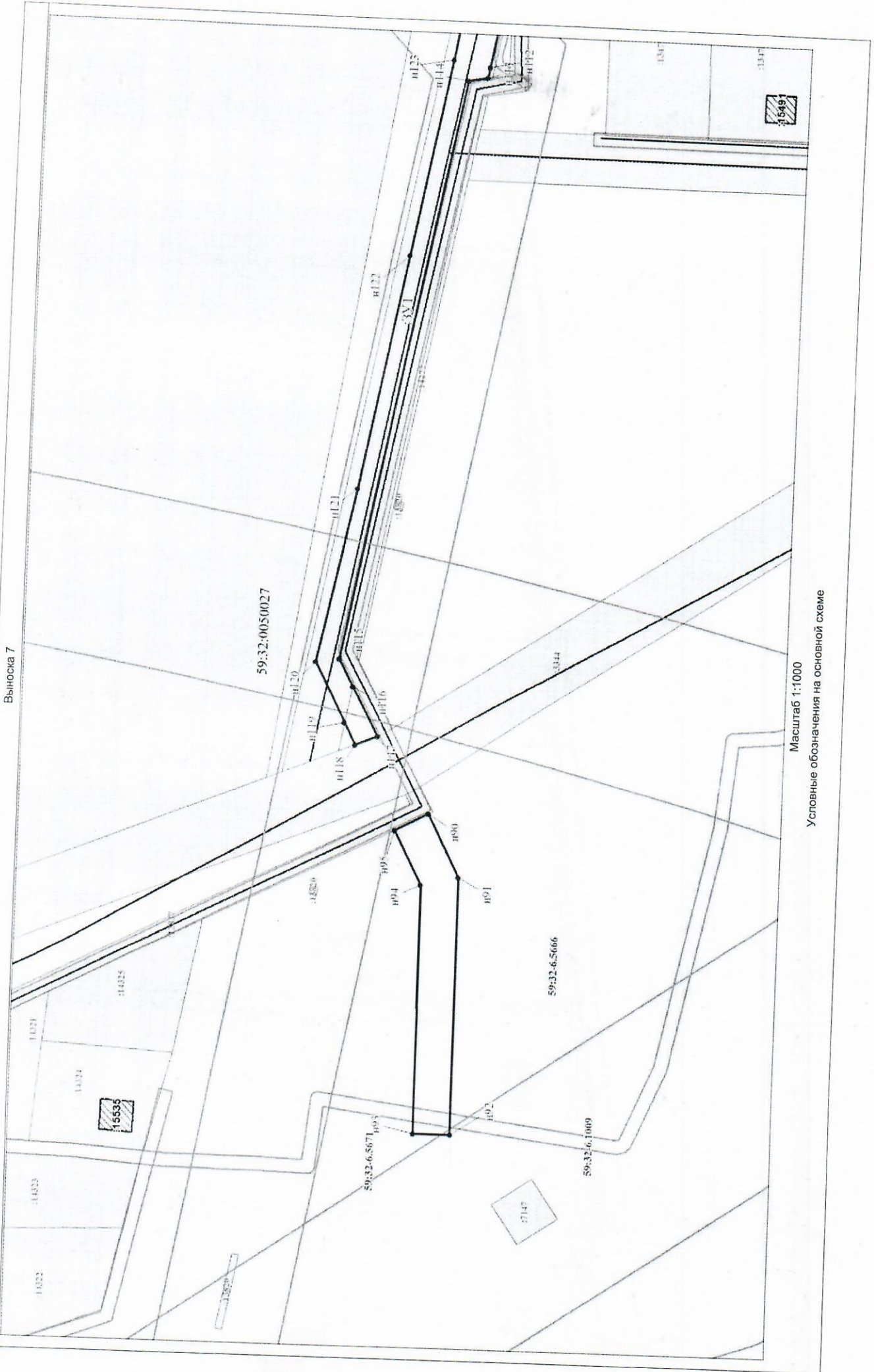


Масштаб 1:1000

Условные обозначения на основной схеме



Масштаб 1:1000
Условные обозначения на основной схеме



Масштаб 1:1000

Условные обозначения на основной схеме

*Дано также к
решению от 05.09.
2024
№ 2591*

Обозначение характерных точек границ	Координаты, м	
	X	Y
1	2	3
н1	519189.76	2263592.88
н2	519200.54	2263595.40
н3	519199.15	2263607.14
н4	519206.38	2263609.15
н5	519193.33	2263724.53
н6	519201.02	2263752.85
н7	519196.14	2263758.08
н8	519193.47	2263755.14
н9	519185.42	2263731.38
н10	519188.32	2263702.93
н11	519196.32	2263617.77
н12	519187.92	2263615.42
н13	519187.40	2263612.79
н1	519189.76	2263592.88
н14	519893.52	2264262.20
н15	519891.18	2264261.28
н16	519884.71	2264258.73
н17	519885.04	2264257.60
н18	519886.91	2264254.13
н19	519892.34	2264238.69
н20	519893.08	2264238.80
н21	519899.95	2264220.66
н22	519899.70	2264220.60
н23	519901.30	2264216.67
н24	519904.95	2264207.97
н25	519906.25	2264205.37
н26	519909.74	2264196.92
н27	519905.54	2264195.98
н28	519908.33	2264188.96
н29	519908.01	2264177.34
н30	519940.97	2264148.38
н31	519961.26	2264128.69
н32	519960.65	2264111.58
н33	519943.85	2264085.94
н34	519934.24	2264078.95
н35	519818.70	2264031.09
н36	519817.77	2264025.13
н37	519798.00	2264014.05
н38	519761.54	2264001.43
н39	519655.75	2263989.23
н40	519639.80	2263969.03
н41	519636.94	2263969.02
н42	519567.70	2263972.20
н43	519563.63	2263972.30
н44	519522.90	2263963.64
н45	519485.21	2263954.58
н46	519483.60	2263950.41
н47	519477.63	2263947.34
н48	519427.26	2263912.39
н49	519360.20	2263878.60
н50	519323.59	2263859.16

н51	519289.64	2263837.05
н52	519286.69	2263836.71
н53	519263.76	2263820.83
н54	519228.64	2263792.27
н55	519208.58	2263771.78
н56	519199.50	2263761.77
н57	519206.59	2263754.18
н58	519206.22	2263752.81
н59	519216.59	2263764.23
н60	519236.06	2263784.13
н61	519270.37	2263812.03
н62	519290.68	2263826.10
н63	519293.47	2263826.41
н64	519329.18	2263849.68
н65	519365.26	2263868.83
н66	519432.90	2263902.91
н67	519483.31	2263937.89
н68	519492.36	2263942.54
н69	519493.39	2263945.23
н70	519525.33	2263952.91
н71	519564.65	2263961.27
н72	519636.70	2263958.02
н73	519644.40	2263958.04
н74	519661.26	2263975.07
н75	519764.20	2263989.14
н76	519803.68	2264000.13
н77	519831.54	2264013.85
н78	519838.90	2264020.20
н79	519940.37	2264069.55
н80	519949.16	2264078.24
н81	519971.51	2264107.70
н82	519972.43	2264133.18
н83	519948.43	2264156.46
н84	519919.15	2264182.19
н85	519919.39	2264190.92
н86	519905.96	2264224.66
н87	519903.57	2264231.90
н88	519900.41	2264239.72
н89	519897.81	2264248.19
н14	519893.52	2264262.20
н90	519315.29	2262417.52
н91	519305.76	2262398.92
н92	519305.59	2262322.56
н93	519316.59	2262322.56
н94	519316.76	2262396.25
н95	519325.05	2262412.42
н90	519315.29	2262417.52
н96	519201.07	2263590.38
н97	519190.27	2263587.86
н98	519196.58	2263524.37
н99	519204.97	2263437.82
н100	519206.49	2263424.69
н101	519218.40	2263325.29
н102	519224.79	2263280.25

H103	519233.27	2263216.34
H104	519238.82	2263185.60
H105	519242.51	2263126.62
H106	519244.56	2263115.29
H107	519246.46	2263104.94
H108	519255.37	2263050.50
H109	519289.13	2262783.84
H110	519305.65	2262671.40
H111	519302.38	2262658.85
H112	519305.77	2262638.72
H113	519306.32	2262635.63
H114	519311.94	2262634.68
H115	519343.28	2262462.30
H116	519338.89	2262454.08
H117	519331.19	2262439.65
H118	519337.65	2262437.01
H119	519340.89	2262443.32

H120	519350.11	2262461.31
H121	519339.73	2262512.97
H122	519326.93	2262582.59
H123	519316.60	2262640.60
H124	519300.83	2262738.62
H125	519289.44	2262826.79
H126	519275.78	2262942.68
H127	519258.22	2263070.76
H128	519251.08	2263115.27
H129	519249.53	2263124.96
H130	519249.55	2263176.92
H131	519229.30	2263326.71
H132	519217.41	2263425.98
H133	519215.91	2263438.99
H134	519207.53	2263525.44
H96	519201.07	2263590.38